

BRETAGNE



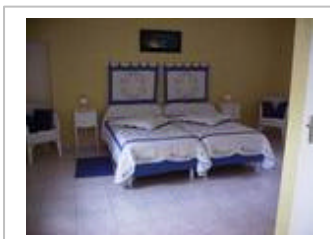
Concarneau (29)

Chambre d'hôtes "L'Orée de l'Océan" 3 épis



Concarneau unit, d'une intimité particulière, la mer, les plages et la campagne... Cité balnéaire, ville portuaire, haut lieu historique et culturel, Concarneau conjugue avec talent l'art d'apprendre et de surprendre !

L'Orée de l'Océan, chambres d'hôtes classées 3 épis, est un lieu idéal lorsqu'on aime la tranquillité, le calme. A moins de 6 km du littoral et de Port-La-Forêt, Joëlle et Michel Le Brigand vous accueillent dans leur ravissante longère de 1981, entièrement rénovée.



Toute l'année, outre les copieux petits déjeuners (far, gâteaux, crêpes faits maison), laissez-vous tenter par la table d'hôtes (du lundi au vendredi sur réservation).

- INFOS PRATIQUES -

Ouverture

Toute l'année

Tarifs

49 € la nuit pour deux personnes (petit-déjeuner compris)

Services sur place : **Table d'hôtes, informations touristiques**

- CONTACTS -

L'Orée de l'Océan

La Boissière - 29900 Concarneau

Tél. : 02 98 97 12 47 - 06 61 32 24 79

Fax : 02 98 97 12 47

Web : www.gites-finistere.com

Mail : joelleetmichel.le-brigand@wanadoo.fr

NIVEAU D'ACCESSIBILITÉ

	Handicap moteur	
	Handicap visuel	
	Handicap auditif	
	Handicap mental	

- A PROXIMITÉ -

Concarneau

- Plage des Sables Blancs équipée de Tiralos

- Musée de la Pêche

- Marinarium

- Office de Tourisme

Rosporden

Balade autour des étangs

Névez

Les Jardins de Rospico



Handicap moteur

Les plus

- + Cheminements larges et de plain-pied.
- + Chambre et salle d'eau très bien adaptées (aires de rotation amplement suffisantes, commandes à bonne hauteur).
- + Cuisine/séjour et terrasse accessibles.
- + Propriétaires disponibles.

Les moins

- Absence d'emplacement réservé sur le parking privatif.
- Rupture de niveau entre le parking et l'allée du jardin (3 cm).
- Barres d'appui des WC et de la douche légèrement trop hautes (85 cm).
- Hauteur d'ancrage de la douchette trop importante (145 cm).



Handicap visuel

Les plus

- + Site de petite taille, orientation aisée.
- + Cheminements contrastés en relief et en couleur du stationnement jusqu'à l'entrée.
- + Absence d'obstacles à hauteur de visage et sur les cheminements.
- + Utilisation de l'électroménager facilitée dans la cuisine (repères tactiles, absence de dangers).

Les moins

- Eclairage pas systématiquement indirect.
- Présence d'un angle vif dans la salle d'eau.
- Absence d'un numéro d'appel d'urgence en caractères agrandis et contrasté.
- Intervention moins rapide de la part des propriétaires en cas de nécessité (lieu d'habitation dans un bâtiment différent).



Handicap auditif

Les plus

- + Renseignements mis par écrit en cas d'incompréhension.
- + Présence d'un extincteur dans le hall et de lumières de secours.

Les moins

- Absence d'un réveil avec flash lumineux ou vibreur dans la chambre.
- Absence d'une alarme visuelle clignotante dans la chambre ou d'un dispositif vibreur dans le lit.
- Intervention moins rapide de la part des propriétaires en cas de nécessité (lieu d'habitation dans un bâtiment différent).
- Absence de moyen de communication avec l'extérieur (téléphone, Internet, ...).



Handicap mental

Les plus

- + Site de petite taille, orientation aisée.
- + Utilisation de l'électroménager facilitée dans la cuisine (repères tactiles, absence de dangers).
- + Commandes d'eau sans risque de confusion.

